

# 猫



絵手紙 & 写手紙の作品大募集!!

# 旅する手紙展



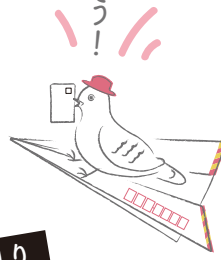
アイデア豊かな作品  
お待ちしております!



昨年の入賞作品



「とこなめ」採集に出かけよう!



# 撮

みんなからの応募待ってるよ!



常滑をモチーフにした作品を  
はがきでご応募ください!

2015年 **応募締め切り**  
**10月31日** 消印有効

常滑市観光協会加盟の協賛店舗提供  
入賞者には**プレゼント**が  
贈られます! \*2015年11月頃、HP等で発表致します。

応募規定

- ・常滑をモチーフにした「絵」、常滑市内の風景などの「写真」であれば、技法等に制限はありません。
- ・必ず一文を添えてください。作品の中に書くか、申込み用紙に書いてください。どなたかに手紙を書く気分でお書きください。
- ・一人3通まで、応募いただけます。 ・写真は、募集期間以前に撮影したもので構いません。

応募方法

- ・官製ハガキ又は、ポストカードサイズの紙にプリント、または直接描いてお送りください。

ハガキの宛名面にこちらの応募用紙を貼っていただくか、(コピー) 応募用紙の項目①～⑥を、直接記入してご応募してください。

## 応募用紙

ハガキの宛名面に貼ってお使いください。  
※切手代金はご負担願います

POST CARD



切手を  
お貼りください

4 7 9 0 8 3 6

愛知県常滑市栄町 6-15

常滑市観光協会常滑支部  
「旅する手紙展」作品募集 係

発表

入賞作品は、常滑市観光協会常滑支部のHP・フェイスブック等で発表し、賞品を発送させていただきます。  
入賞発表後、常滑市内「廻船問屋瀧田家」にて展示会を行います。

(2015年11月頃)

### 〔注意事項〕

- ※作品は、展示会・HP・フェイスブック等にPR目的で使用する場合がありますのでご了承ください。
- ※個人のプライバシー・著作権・肖像権を侵害するおそれのあるものはご遠慮ください。
- ※展示にそぐわない内容と判断した場合は、展示しない場合があります。
- ※作品は原則として返却しませんので、ご了承ください。
- ※展示・入賞発表の際に、お名前と住所(何県・何市)の情報を公表させていただきます。  
お名前を匿名希望の方は、必ずお書きください。
- ※作品の著作権は主催者に属します。

- ①お名前 ②( 歳)
- ③匿名希望の方はペンネーム
- ④ご住所
- ⑤電話番号
- ⑥一言メッセージを書いてください。

常滑観光協会常滑支部

ホームページ(とこなめ散歩) <http://www.tokonamesanpo.jp/>  
Facebook(トコナメナコト) <https://www.facebook.com/tokonamenakoto>

主催: 常滑市観光協会常滑支部 TEL.0569-35-3737 FAX.0569-34-5655  
後援: 常滑市 常滑商工会議所 常滑市観光協会